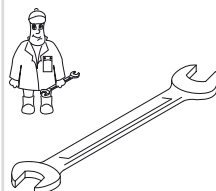




Gebr. Becker GmbH  
Hölker Feld 29-31  
D-42279 Wuppertal

Wartung  
Maintenance  
Entretien  
Manutenzione  
Mantenimiento



	Pos.	Menge Quantity Quantité Quantità Cantidad	Bestell-Nr. Ident No. No. Identification No. Identificazione No. de pedido	Bezeichnung Description Designation Designazione Descripción
<b>DTLF / VTLF 200-250-360</b>	...	1	549000 22200	Dichtungssatz, Complete set of seals, Jeu de joints, Kit di guarnizioni, Junta Completa
	7	SATZ (KIT)	901367 01005	Schieber, Rotor Vane, Palette, Silenciador
	7	SATZ (KIT)	901318 00005	" VTLF 200/9+250/9
	118	1	909534 00000	Filterpatrone, Filter cartridge, Cartouche Filtrante, Cartuccia filtro, Cartucho de filtro
	118	1	909559 00000	" (TLF 250/0-72)
	118	1	909541 00000	" (TLF 200/6-73 +250/6-73)
	507	2 <sup>3)</sup>	909510 00000	Filterpatrone, Filter cartridge, Cartouche Filtrante, Cartuccia filtro, Cartucho de filtro
612	1 <sup>3)</sup>	909541 00000	"	

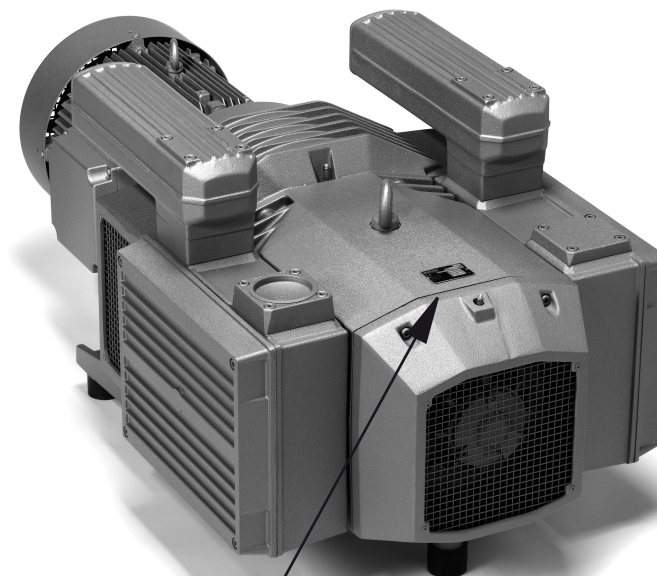
<sup>3)</sup> variantenabhängig / variant-dependent / variante-dependantes / variante-dipendenti / variante-dependientes ((K)SK)



Ersatzteilliste  
Spare parts list  
Liste de pièces de rechange  
Listino pezzi di ricambio  
Lista de piezas de recambio  
Lista de peças sobresselentes  
Reserveonderdelenlijst  
Reservedelsliste  
Reservdelslista

Reservedelsliste  
Varaosaluettelo  
Wykaz części zamiennych  
Seznam náhradních dílů  
Tartalékalkatrész lista  
Κατάλογος ανταλλακτικών  
Перечень запасных частей  
备用零件目录  
スペアパーツリスト

DTLF / VTLF 200  
DTLF / VTLF 250  
DTLF / VTLF 360  
DVTLF 250



28000022200 04/2010

## Index-A

 SERVICE	 D-42279 Wuppertal www.becker-international.com	No. <b>A</b> year XXXX type VTLF250/-XX frequency XXXX Hz speed XXXX min <sup>-1</sup> power required XXXX kW inlet capacity XXXX m <sup>3</sup> /h max. vacuum XXXX mbar	Index Option	 <b>Service:</b> Tel: +49 (0)202 697-171 Fax: +49 (0)202 64 44 74 E-Mail: info@becker-international.com  www.becker-international.com
	 Made in Germany			



DTLF / VTLF 200-250-360

Pos.	Bestell Nr.	Beschreibung	
□	549000 22200	<b>DICHTUNGSSATZ</b> <sup>1)</sup>	
◆	570300 22200	<b>UMBAUSATZ</b> *TLF 250* ⇒ *TLF 250/0-72 <sup>2)</sup>	
1	000100 22200	GEHÄUSE	
5	020000 22200	KOLBEN	
7	901367 01005	<b>KOHLESCHIEBER (SATZ)</b>	
10	947812 00000	PASSFEDER	
11	000700 22200	SEITENDECKEL	
12	000800 22200	SEITENDECKEL	
13	001100 22200	LAGERDECKEL	
14	001000 22200	LAGERDECKEL	
15	945320 00000	INNENSECHSKANTSCHRAUBE	
16	945230 00000	SECHSKANTSCHRAUBE	
17	948742 00000	PASSKERBSTIFT	
21	068900 91000	FETT-TRANSPORTRING	
22	945270 00000	WELLENENDSCHRAUBE	
23	949409 00000	UNTERLEGSCHEIBE	
24	906649 00000	WÄLZLAGER NU 207/C3	
25	906617 20000	WÄLZLAGER 3307-E-C3	
27	911477 00000	DISTANZSCHEIBE 35X43X0.025	
28	911478 00000	DISTANZSCHEIBE 35X43X0.05	
29	911480 00000	DISTANZSCHEIBE 35X43X0.1	
32	906577 00000	WELLENDICHTRING	
33	911310 00000	DICHTUNGSSCHLAUCH	
35	908100 22200	FETTDRUCKROHR	
36	949001 00000	SCHMIERNIPPEL	
38	003100 22200	DICHTUNG	
41	520800 22200	LUFTLEITHAUBE, KOMPL.	
48	945333 00000	INNENSECHSKANTSCHRAUBE	
50	011400 22200	DISTANZSCHEIBE	
54	015100 22200	FUSS	
57	945353 00000	INNENSECHSKANTSCHRAUBE	
58	948804 00000	RINGSCHRAUBE	
61	560200 22200	LATERNE, KOMPL.	
67	945350 00000	INNENSECHSKANTSCHRAUBE	
69	544502 22200	KUPPLUNGSHÄLFTE MIT VENTILATOR	
81	040105 22200	FILTERGEHÄUSE	
85	007800 52200	ANSCHLUSSFLANSCH	
89	007900 22200	DICHTUNG	
93	951710 00000	FEDERSCHEIBE	
94	003000 22200	DICHTUNG	
95	040206 22200	FILTERDECKEL	
96	945336 00000	INNENSECHSKANTSCHRAUBE	
102	040106 22200	FILTERGEHÄUSE	
107	005600 22200	VERSCHLUSSPLATTE	
108	945330 00000	INNENSECHSKANTSCHRAUBE	
110	952006 00000	SPANNHÜLSE	
111	042600 10100	SCHLAUCH	
118	909534 00000	<b>FILTERPATRONE C22115 (1x)</b> <sup>3)</sup>	
119	008900 22200	DICHTUNG	
120	040207 22200	FILTERDECKEL	
123	828600 99216	FEDER	



DTLF / VTLF 200-250-360

Pos.	Bestell Nr.	Beschreibung	
164	902100 22200	MOTORKUPPLUNG, Ø 38MM	
164	902101 22200	MOTORKUPPLUNG, Ø 42MM	
164	902102 22200	MOTORKUPPLUNG, Ø 48MM	
164	902103 22200	MOTORKUPPLUNG, Ø 1 5/8"	
164	902104 22200	MOTORKUPPLUNG, Ø 1 7/8"	
170	946107 00000	GEWINDESTIFT	
173	902200 20000	KUPPLUNGSRING	
187	500900 22200	MOTORFLANSCH, B5/300	
187	500901 22200	MOTORFLANSCH, B5/350	
187	500902 22200	MOTORFLANSCH, 10HP	
187	500903 22200	MOTORFLANSCH, 15/20HP	
193	946945 00000	STIFTSCHRAUBE	
194	947507 00000	UNTERLEGSCHEIBE	
195	949455 00000	UNTERLEGSCHEIBE	
196	947107 00000	SECHSKANTMUTTER	
201	741303 00000	GUMMI-PUFFER	
202	951022 00000	STIFTSCHRAUBE	
203	945348 00000	INNENSECKSKANTSCHRAUBE	
421	534001 99619	DRUCKSICHERHEITSVENTIL, 0.4-0.8 BAR	
421	534002 99619	DRUCKSICHERHEITSVENTIL, 0.75-1.5 BAR	
421	534003 99619	DRUCKSICHERHEITSVENTIL, 1.5-2.0 BAR	
421	534000 99619	ABBLASEVENTIL, 0.13 BAR	
425	535001 99619	VAKUUMSICHERHEITSVENTIL, 0.6-0.2 BAR (ABS.)	
442	007400 99619	SCHALLDÄMPFERGEHÄUSE	
444	945347 00000	INNENSECKSKANTSCHRAUBE, M8X150	
448	945345 00000	INNENSECKSKANTSCHRAUBE, M8X110	
451	007600 92000	SIEBROHR	
452	907700 70000	DÄMPFER-MINERALWOLLE	
453	607500 83000	DICHTUNG	
454	007801 83000	FLANSCH	
518	909541 00000	STAUBABSCHIEDER C2263/3 - <b>OPTIONAL</b>	
523	934317 00000	FEDER - <b>OPTIONAL</b>	

<sup>1)</sup> Dichtungssatz - 54900022200 - Pos.: 33, 38, 89, 94, 119

<sup>2)</sup> Umbausatz ⇒/0-72 - 57030022200 - Pos.: 118, 119, 120, 121, 122

<sup>3)</sup> erforderliche Bestellmenge / Wartung

OPTIONAL

VTLF	SK	Sonderausführung – mit Spülkühlung
DVTLF	(K)SK	“ “ “
DTLF	/0-44	Sonderausführung – ohne Ansaugfilter
*TLF	/0-72	Sonderausführung – größere Filter / transparenter Filterdeckel
*TLF	/6	Sonderausführung – Korrosionsschutz
VTLF	/6-73	“ “ “
VTLF	/9	“ “ “

Abweichende Positionen zum Standardgerät - siehe Anhang (Zeichnungsrückseite)



DTLF / VTLF 200-250-360

Pos.	Ident No.	Description
□	549000 22200	<b>GASKET SET</b> <sup>1)</sup>
◆	570300 22200	<b>CONVERSION SET</b> *TLF 250* ⇒ *TLF 250/0-72 <sup>2)</sup>
1	000100 22200	PUMP BODY
5	020000 22200	ROTOR
7	901367 01005	<b>ROTOR VANES (KIT)</b>
10	947812 00000	KEY
11	000700 22200	LID
12	000800 22200	LID
13	001100 22200	BEARING COVER
14	001000 22200	BEARING COVER
15	945320 00000	SOCKET HEAD SCREW
16	945230 00000	HEX-HEAD SCREW
17	948742 00000	STRAIGHT PIN
21	068900 91000	GREASE DISTRIBUTION WASHER
22	945270 00000	SHAFT END BOLD
23	949409 00000	WASHER
24	906649 00000	BALL BEARING NU 207/C3
25	906617 20000	BALL BEARING 3307-E-C3
27	911477 00000	DISTANCE DISC 35X43X0.025
28	911478 00000	DISTANCE DISC 35X43X0.05
29	911480 00000	DISTANCE DISC 35X43X0.1
32	906577 00000	SHAFT-SEALING RING
33	911310 00000	SEAL
35	908100 22200	CONDUIT-GREASE
36	949001 00000	GREASE NIPPLE
38	003100 22200	GASKET
41	520800 22200	PROTECTIVE HOOD
48	945333 00000	SOCKET HEAD SCREW
50	011400 22200	DISTANCE-DISC
54	015100 22200	FOOT
57	945353 00000	SOCKET HEAD SCREW
58	948804 00000	RING SCREW
61	560200 22200	CONNECTION FLANGE
67	945350 00000	SOCKET HEAD SCREW
69	544502 22200	COUPLING WITH FAN
81	040105 22200	FILTER HOUSING
85	007800 52200	CONNECTING FLANGE
89	007900 22200	GASKET
93	951710 00000	SPRING DISC
94	003000 22200	GASKET
95	040206 22200	FILTER COVER
96	945336 00000	SOCKET HEAD SCREW
102	040106 22200	FILTER HOUSING
107	005600 22200	COVER
108	945330 00000	SOCKET HEAD SCREW
110	952006 00000	LOCATING PEG
111	042600 10100	TUBE FLEXIBLE
118	909534 00000	<b>FILTER CARTRIDGE C22115</b> (1x) <sup>3)</sup>
119	008900 22200	GASKET
120	040207 22200	FILTER COVER
123	828600 99216	SPRING



DTLF / VTLF 200-250-360

Pos.	Ident No.	Description
164	902100 22200	COUPLING MOTOR SIDE, Ø38MM
164	902101 22200	COUPLING MOTOR SIDE, Ø42MM
164	902102 22200	COUPLING MOTOR SIDE, Ø48MM
164	902103 22200	COUPLING MOTOR SIDE, Ø 1 5/8"
164	902104 22200	COUPLING MOTOR SIDE, Ø 1 7/8"
170	946107 00000	THREADED PIN
173	902200 20000	COUPLING RING
187	500900 22200	MOTOR FLANGE, B5/300
187	500901 22200	MOTOR FLANGE, B5/350
187	500902 22200	MOTOR FLANGE, 10HP
187	500903 22200	MOTOR FLANGE, 15/20HP
193	946945 00000	STUD
194	947507 00000	WASHER
195	949455 00000	WASHER
196	947107 00000	HEX. NUT
201	741303 00000	RUBBER BUFFER
202	951022 00000	STUD
203	945348 00000	SOCKET HEAD SCREW
421	534001 99619	PRESSURE RELIEVE VALVE, 0.4-0.8 BAR
421	534002 99619	PRESSURE RELIEVE VALVE, 0.75-1.5 BAR
421	534003 99619	PRESSURE RELIEVE VALVE, 1.5-2.0 BAR
421	534000 99619	BLOW-OFF VALVE, 0.13 BAR
425	535001 99619	VACUUM RELIEF VALVE, 0.6-0.2 BAR (ABS.)
442	007400 99619	SILENCER HOUSING
444	945347 00000	SOCKET HEAD SCREW, M8X150
448	945345 00000	SOCKET HEAD SCREW, M8X110
451	007600 92000	STRAINER TUBE
452	907700 70000	SILENCER-MATERIAL
453	607500 83000	GASKET
454	007801 83000	CONNECTING FLANGE
518	909541 00000	DUST SEPARATOR C2263/3 - <b>OPTIONAL</b>
523	934317 00000	SPRING - <b>OPTIONAL</b>



<sup>1)</sup> Set of seals - 54900022200 - Pos.: 33, 38, 89, 94, 119


<sup>2)</sup> Conversion set ⇒/0-72 - 57030022200 - Pos.: 118, 119, 120, 121, 122

<sup>3)</sup> necessary order quantity / maintenance

**OPTIONAL**

VTLF	SK	Special design – extra cooling
DVTLF	(K)SK	" " " "
DTLF	/0-44	Special design – without suction filter
*TLF	/0-72	Special design – bigger filters / transparent filter cover
*TLF	/6	Special design – corrosion protection
VTLF	/6-73	" " " "
VTLF	/9	" " " "

Items different from standard appliance see appendix (back of drawing)





DTLF / VTLF 200-250-360

Pos.	No. Identification	Designation
□	549000 22200	<b>JEU DE JOINTS</b> <sup>1)</sup>
◆	570300 22200	<b>ÉQUIPEMENT DE CONVERSION</b> *TLF 250* ⇒ *TLF 250/0-72 <sup>2)</sup>
1	000100 22200	CORP DE POMPE
5	020000 22200	PISTON
7	901367 01005	<b>PALETTE DE CHARBON (KIT)</b>
10	947812 00000	CLAVETTE
11	000700 22200	COUVERCLE
12	000800 22200	COUVERCLE
13	001100 22200	COUVERCLE DE ROULEMENTE
14	001000 22200	COUVERCLE DE ROULEMENTE
15	945320 00000	VIS HEXAGONALE INTERNE
16	945230 00000	VIS HEXAGONALE
17	948742 00000	GOUPILLE CYLINDRIQUE
21	068900 91000	BAGUE DE TRANSPORT DE GRAISSE
22	945270 00000	VIS BOUT D'ARBRE
23	949409 00000	RONDELLE
24	906649 00000	ROULEMENT A BILLES NU 207/C3
25	906617 20000	ROULEMENT A BILLES 3307-E-C3
27	911477 00000	DISQUE AJUSTAGE 35X43X0.025
28	911478 00000	DISQUE AJUSTAGE 35X43X0.05
29	911480 00000	DISQUE AJUSTAGE 35X43X0.1
32	906577 00000	BAGUE D'ETANCHEITE
33	911310 00000	JOINT
35	908100 22200	TUYEAU DE GRAISSAGE
36	949001 00000	GRAISSEUR
38	003100 22200	JOINT
41	520800 22200	CARTER PROTECTEUR
48	945333 00000	VIS HEXAGONALE INTERNE
50	011400 22200	DISQUE AJUSTAGE
54	015100 22200	PIED
57	945353 00000	VIS HEXAGONALE INTERNE
58	948804 00000	PITON
61	560200 22200	BRIDE DE RACCORDEMENT
67	945350 00000	VIS HEXAGONALE INTERNE
69	544502 22200	ACCOUPEMENT AVEC VENTILATEUR
81	040105 22200	BOITE POUR FILTRE
85	007800 52200	BRIDE DE RACCORDEMENT
89	007900 22200	JOINT
93	951710 00000	DISQUE DE RESSORT
94	003000 22200	JOINT
95	040206 22200	COUVERCLE DU FILTRE
96	945336 00000	VIS HEXAGONALE INTERNE
102	040106 22200	BOITE POUR FILTRE
107	005600 22200	COUVERCLE DE FERMETURE
108	945330 00000	VIS HEXAGONALE INTERNE
110	952006 00000	DOVILLE DE ETRAGE
111	042600 10100	TUBE FLEXIBLE
118	909534 00000	<b>CARTOUCHE FILTRANTE C22115 (1x) <sup>3)</sup></b>
119	008900 22200	JOINT
120	040207 22200	COUVERCLE DU FILTRE
123	828600 99216	RESSORT



DTLF / VTLF 200-250-360

Pos.	No. Identification	Designation
164	902100 22200	ACCOUPEMENT MOTEUR, Ø38MM
164	902101 22200	ACCOUPEMENT MOTEUR, Ø42MM
164	902102 22200	ACCOUPEMENT MOTEUR, Ø48MM
164	902103 22200	ACCOUPEMENT MOTEUR, Ø 1 5/8"
164	902104 22200	ACCOUPEMENT MOTEUR, Ø 1 7/8"
170	946107 00000	GOUPILLE FILETEE
173	902200 20000	ANNEAU D'ACCOUPEMENT
187	500900 22200	BRIDE MOTEUR, B5/300
187	500901 22200	BRIDE MOTEUR, B5/350
187	500902 22200	BRIDE MOTEUR, 10HP
187	500903 22200	BRIDE MOTEUR, 15/20HP
193	946945 00000	PRISONNIER
194	947507 00000	RONDELLE
195	949455 00000	RONDELLE
196	947107 00000	ECROU A 6 PANS
201	741303 00000	AMORTISSEUR EN CAOUTCHOUC
202	951022 00000	PRISONNIER
203	945348 00000	VIS HEXAGONALE INTERNE
421	534001 99619	SOUPAPE DE SURERE PRESSION, 0.4-0.8 BAR
421	534002 99619	SOUPAPE DE SURERE PRESSION, 0.75-1.5 BAR
421	534003 99619	SOUPAPE DE SURERE PRESSION, 1.5-2.0 BAR
421	534000 99619	SILENCIEUX, 0.13 BAR
425	535001 99619	SOUPAPE DE SURETE VIDE, 0.6-0.2 BAR (ABS.)
442	007400 99619	CARCASSE SILENCIEUX
444	945347 00000	VIS HEXAGONALE INTERNE, M8X150
448	945345 00000	VIS HEXAGONALE INTERNE, M8X110
451	007600 92000	GRILLE POUR SILENCIEUX
452	907700 70000	MATERIAL POUR SILENCIEUX
453	607500 83000	JOINT
454	007801 83000	BRIDE DE RACCORDEMENT
518	909541 00000	SÉPARATEUR DE LA POUSSIÈRE - <b>EN OPTION</b>
523	934317 00000	RESSORT - <b>EN OPTION</b>

<sup>1)</sup> Jeu de joints - 54900022200 - Pos.: 33, 38, 89, 94, 119

<sup>2)</sup> Équipement de conversion ⇒/0-72 - 57030022200 - Pos.: 118, 119, 120, 121, 122

<sup>3)</sup> quantité nécessaire / entretien

EN OPTION

VTLF	SK	Fabrication spéciale – refrigeration supplémentaire
DVTLF	(K)SK	“ “ “ “
DTLF	/0-44	Fabrication spéciale – sans filtre d'aspiration
*TLF	/0-72	Fabrication spéciale – plus grand filtres / couvercle transparente de filtre
*TLF	/6	Fabrication spéciale – protection contre la corrosion
VTLF	/6-73	“ “ “ “
VTLF	/9	“ “ “ “

Articles divergents vis-à-vis de l'appareil standard, voir annexe (dos du dessin / du plan)



DTLF / VTLF 200-250-360

Pos.	No. Identificazione	Designazione
□	549000 22200	<b>KIT GUARNIZIONI</b> <sup>1)</sup>
◆	570300 22200	<b>ATTREZZATURA PER LA TRASFORMAZIONE</b> *TLF 250* ⇒ *TLF 250/0-72 <sup>2)</sup>
1	000100 22200	CARCASSA
5	020000 22200	ROTORE
7	901367 01005	<b>PALETTE (KIT)</b>
10	947812 00000	CHIAVETTA
11	000700 22200	COPERCHIO
12	000800 22200	COPERCHIO
13	001100 22200	COPERCHIO CUSCINETTO
14	001000 22200	COPERCHIO CUSCINETTO
15	945320 00000	VITE ESAGONALE INTERNA
16	945230 00000	VITE ESAGONALE
17	948742 00000	PERNO
21	068900 91000	ANELLO INGRASSAGGIO
22	945270 00000	VITE DI CHIUSURA ALBERO
23	949409 00000	RONDELLA
24	906649 00000	CUSCINETTO A SFERA NU 207/C3
25	906617 20000	CUSCINETTO A SFERA 3307-E-C3
27	911477 00000	DISCO GIUOCO 35X43X0.025
28	911478 00000	DISCO GIUOCO 35X43X0.05
29	911480 00000	DISCO GIUOCO 35X43X0.1
32	906577 00000	GUARNIZIONE PER L'ALBERO
33	911310 00000	GUARNIZIONE
35	908100 22200	TUBETTO D'INGRASSAGGIO
36	949001 00000	RACCORDO DI LUBRIFICAZIONE
38	003100 22200	GUARNIZIONE
41	520800 22200	CARTER DI PROTEZIONE
48	945333 00000	VITE ESAGONALE INTERNA
50	011400 22200	DISCO DISTANZA
54	015100 22200	PIEDE
57	945353 00000	VITE ESAGONALE INTERNA
58	948804 00000	GANCIO
61	560200 22200	FLANGIA DI RACCORDE
67	945350 00000	VITE ESAGONALE INTERNA
69	544502 22200	GIUNTO CON VENTILATORE
81	040105 22200	CONTENITORE FILTRO
85	007800 52200	FLANGIA DI RACCORDO
89	007900 22200	GUARNIZIONE
93	951710 00000	DISCO A MOLLA
94	003000 22200	GUARNIZIONE
95	040206 22200	COPERCHIO FILTRO
96	945336 00000	VITE ESAGONALE INTERNA
102	040106 22200	CONTENITORE FILTRO
107	005600 22200	COPERCHIO
108	945330 00000	VITE ESAGONALE INTERNA
110	952006 00000	SPINE DI RISCONTRO
111	042600 10100	TUBO FLESSIBILE
118	909534 00000	<b>CARTUCCIA FILTRO C22115</b> (1x) <sup>3)</sup>
119	008900 22200	GUARNIZIONI
120	040207 22200	COPERCHIO FILTRO
123	828600 99216	MOLLA



DTLF / VTLF 200-250-360

Pos.	No. Identificazione	Designazione
164	902100 22200	GIUNTO MOTORE
164	902101 22200	GIUNTO MOTORE, Ø 42MM
164	902102 22200	GIUNTO MOTORE, Ø 48MM
164	902103 22200	GIUNTO MOTORE, Ø 1 5/8"
164	902104 22200	GIUNTO MOTORE, Ø 1 7/8"
170	946107 00000	SPINA FILETTATA
173	902200 20000	ANELLO GIUNTO
187	500900 22200	FLANGIA MOTORE, B5/300
187	500901 22200	FLANGIA MOTORE, B5/350
187	500902 22200	FLANGIA MOTORE, 10HP
187	500903 22200	FLANGIA MOTORE, 15/20HP
193	946945 00000	L'ASTA A VITE
194	947507 00000	RONDELLA
195	949455 00000	RONDELLA
196	947107 00000	DADO ESAGONALE
201	741303 00000	AMMORTIZZATORE IN GOMMA
202	951022 00000	L'ASTA A VITE
203	945348 00000	VITE ESAGONALE INTERNA
421	534001 99619	VALVOLA SICUREZZA PRESSIONE, 0.4-0.8 BAR
421	534002 99619	VALVOLA SICUREZZA PRESSIONE, 0.75-1.5 BAR
421	534003 99619	VALVOLA SICUREZZA PRESSIONE, 1.5-2.0 BAR
421	534000 99619	SILENZIATORE, 0.13 BAR
425	535001 99619	VALVOLA SICUREZZA VUOTO, 0.6-0.2 BAR (ABS.)
442	007400 99619	CARCASSA SILENZIATORE
444	945347 00000	VITE ESAGONALE INTERNA, M8X150
448	945345 00000	VITE ESAGONALE INTERNA, M8X110
451	007600 92000	TUBO-CRIVELLO
452	907700 70000	MATERIALE PER SILENZIATORE
453	607500 83000	GUARNIZIONE
454	007801 83000	FLANGIA DI RACCORDO
518	909541 00000	SEPARATORE DELLE POLVERI - <b>OPTIONALE</b>
523	934317 00000	MOLLA - <b>OPTIONALE</b>

<sup>1)</sup> Serie di guarnizione - 54900022200 - Pos.: 33, 38, 89, 94, 119

<sup>2)</sup> Attrezzatura per la trasformazione ⇒/0-72 - 57030022200 - Pos.: 118, 119, 120, 121, 122

<sup>3)</sup> quantità di ordinazione necessari / manutenzione

OPTIONALE

VTLF	SK	Modello speciale – refrigerazione supplementari
DVTLF	(K)SK	" " " "
DTLF	/0-44	Modello speciale – senza filtro d'aspirazione
*TLF	/0-72	Modello speciale – filtri più grandi / coperchio trasparente del filtrante
*TLF	/6	Modello speciale – protezione anti-corrosione
VTLF	/6-73	" " " "
VTLF	/9	" " " "

Vedere allegato (retro del disegno) per le posizioni divergenti dall'apparecchio standard







DTLF / VTLF 200-250-360

Pos.	No. De pedido	Descripción
□	549000 22200	<b>JUEGO DE JUNTA</b> <sup>1)</sup>
◆	570300 22200	<b>EQUIPO PARA LA CONVERSIÓN</b> *TLF 250* ⇒ *TLF 250/0-72 <sup>2)</sup>
1	000100 22200	CARCASA
5	020000 22200	ÉMBOLO
7	901367 01005	<b>DESPLAZADOR DE CARBÓN (KIT)</b>
10	947812 00000	LENGÜETA DE AJUSTE
11	000700 22200	TAPA LATERAL
12	000800 22200	TAPA LATERAL
13	001100 22200	TAPA DE COJINETE
14	001000 22200	TAPA DE COJINETE
15	945320 00000	TORNILLO HEXAGONAL INTERIOR
16	945230 00000	TORNILLO DE CABEZA HEXAGONAL
17	948742 00000	PASADOR ENTALLADO DE AJUSTE
21	068900 91000	ANILLO DE TRANSPORTE DE GRASA
22	945270 00000	TORNILLO TERMINAL DE ÁRBOL
23	949409 00000	ARANDELA
24	906649 00000	COJINETE DE RODAMIENTO NU 207/C3
25	906617 20000	COJINETE DE RODAMIENTO 3307-E-C3
27	911477 00000	ARANDELA DISTANCIADORA 35X43X0.025
28	911478 00000	ARANDELA DISTANCIADORA 35X43X0.05
29	911480 00000	ARANDELA DISTANCIADORA 35X43X0.1
32	906577 00000	ANILLO DE JUNTA DE ÁRBOL
33	911310 00000	MANGUERA DE JUNTA
35	908100 22200	TUBO DE PRESIÓN DE GRASA
36	949001 00000	BOQUILLA DE LUBRICACIÓN
38	003100 22200	JUNTA
41	520800 22200	CAPERUZA CONDUCTORA DE AIRE COMPLETA.
48	945333 00000	TORNILLO HEXAGONAL INTERIOR
50	011400 22200	ARANDELA DISTANCIADORA
54	015100 22200	PIE
57	945353 00000	TORNILLO HEXAGONAL INTERIOR
58	948804 00000	TORNILLO DE CÁNCAMO
61	560200 22200	FAROL COMPLETO.
67	945350 00000	TORNILLO HEXAGONAL INTERIOR
69	544502 22200	MITAD DE ACOPLAMIENTO CON VENTILADOR
81	040105 22200	CARCASA DE FILTRO
85	007800 52200	BRIDA DE EMPALME
89	007900 22200	JUNTA
93	951710 00000	ARANDELA ELÁSTICA
94	003000 22200	JUNTA
95	040206 22200	TAPA DE FILTRO
96	945336 00000	TORNILLO HEXAGONAL INTERIOR
102	040106 22200	CARCASA DE FILTRO
107	005600 22200	PLACA DE CIERRE
108	945330 00000	TORNILLO HEXAGONAL INTERIOR
110	952006 00000	CASQUILLO TENSOR
111	042600 10100	MANGUERA
118	909534 00000	<b>CARTUCHO DE FILTRO C22115 (1x)</b> <sup>3)</sup>
119	008900 22200	JUNTA DE GOMA
120	040207 22200	TAPA DE FILTRO
123	828600 99216	MUELLE



DTLF / VTLF 200-250-360

Pos.	No. De pedido	Descripción
164	902100 22200	ACOPLAMIENTO DE MOTOR, Ø38MM
164	902101 22200	ACOPLAMIENTO DE MOTOR, Ø42MM
164	902102 22200	ACOPLAMIENTO DE MOTOR, Ø48MM
164	902103 22200	ACOPLAMIENTO DE MOTOR, Ø 1 5/8"
164	902104 22200	ACOPLAMIENTO DE MOTOR, Ø 1 7/8"
170	946107 00000	VARILLA ROSCADA
173	902200 20000	ANILLO DE ACOPLAMIENTO
187	500900 22200	BRIDA DE MOTOR, B5/300
187	500901 22200	BRIDA DE MOTOR, B5/350
187	500902 22200	BRIDA DE MOTOR, 10HP
187	500903 22200	BRIDA DE MOTOR, 15/20HP
193	946945 00000	ESPÁRRAGO
194	947507 00000	ARANDELA
195	949455 00000	ARANDELA
196	947107 00000	TUERCA HEXAGONAL
201	741303 00000	AMORTIGUADOR DE GOMA
202	951022 00000	ESPÁRRAGO
203	945348 00000	TORNILLO DE CABEZA INTERIOR HEXAGONAL
421	534001 99619	VÁLVULA DE SEGURIDAD DE PRESIÓN, 0.4-0.8 BAR
421	534002 99619	VÁLVULA DE SEGURIDAD DE PRESIÓN, 0.75-1.5 BAR
421	534003 99619	VÁLVULA DE SEGURIDAD DE PRESIÓN, 1.5-2.0 BAR
421	534000 99619	VÁLVULA DE BARRIDO, 0.13 BAR
425	535001 99619	VÁLVULA ASEGURADORA DE VACÍO, 0.6-0.2 BAR (ABS.)
442	007400 99619	CARCASA DE SILENCIADOR
444	945347 00000	TORNILLO HEXAGONAL INTERIOR, M8X150
448	945345 00000	TORNILLO HEXAGONAL INTERIOR, M8X110
451	007600 92000	TUBO DE CRIBA
452	907700 70000	LANA MINERAL DE AMORTIGUADOR
453	607500 83000	JUNTA
454	007801 83000	BRIDA DE EMPALME
518	909541 00000	SEPARADOR DE POLVO - <b>OPCIONAL</b>
523	934317 00000	MUELLE - <b>OPCIONAL</b>

<sup>1)</sup> Junta completa - 54900022200 - Pos.: 33, 38, 89, 94, 119

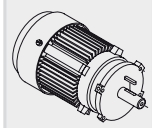
<sup>2)</sup> Equipo para la conversión ⇒/0-72 - 57030022200 - Pos.: 118, 119, 120, 121, 122

<sup>3)</sup> cantidad necesario / mantenimiento

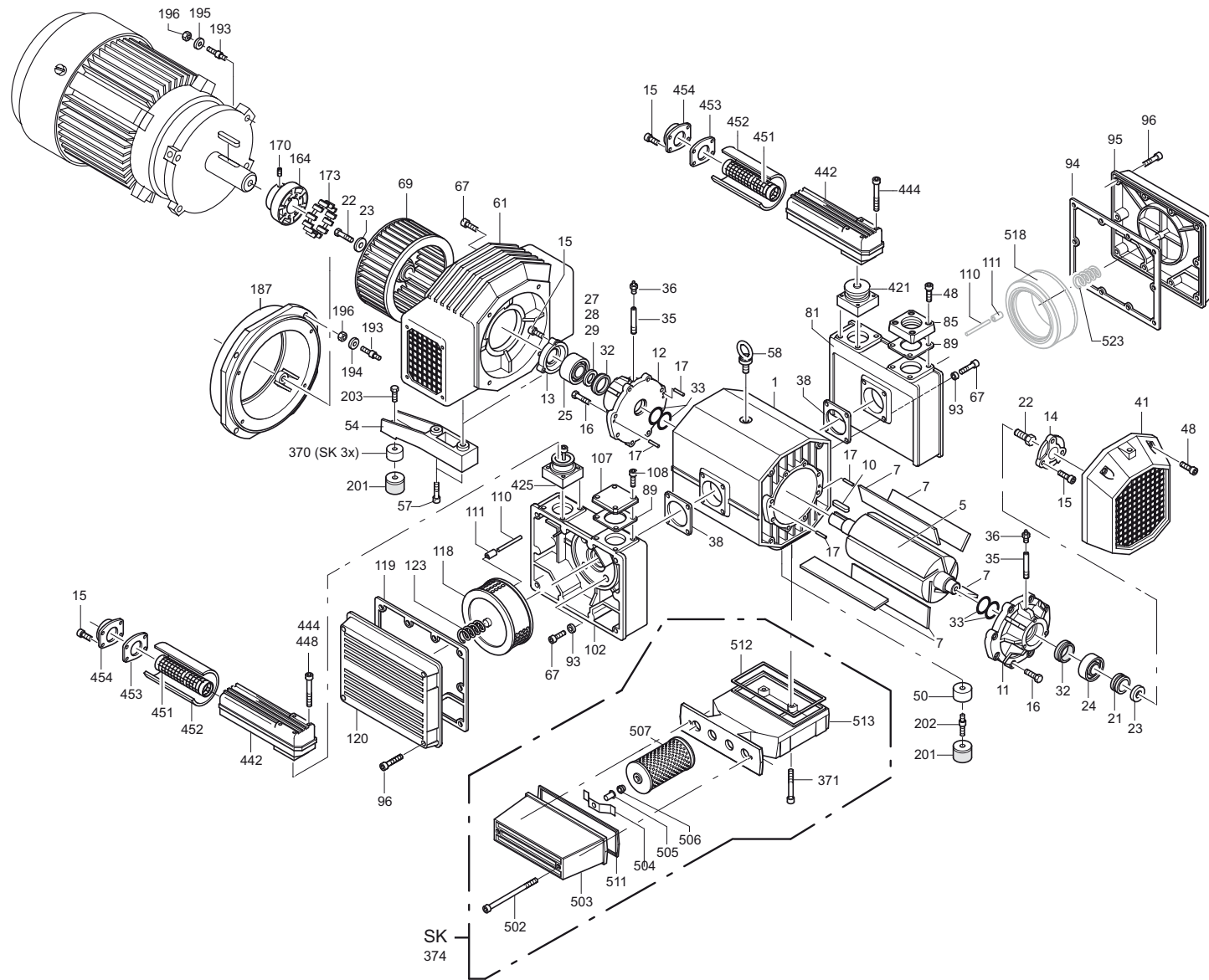
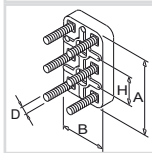
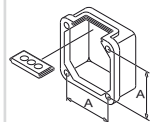
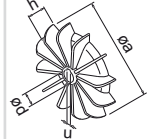
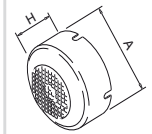
OPCIONAL

VTLF	SK	Versión especial – refrigeración adicional
DVTLF	(K)SK	“ “ “ “
DTLF	/0-44	Versión especial – sin filtro de aspiración
*TLF	/0-72	Versión especial – filtros más grandes / tapa transparente del filtro
*TLF	/6	Versión especial – protección contra la corrosión
VTLF	/6-73	“ “ “ “
VTLF	/9	“ “ “ “

Para posiciones que derivan del aparato standard véase apéndice (lado trasero del plano)



**SERVICE** ?



**standard**

**DTLF 200**  
**DTLF 250**  
**DTLF 360**

**VTLF 200**  
**VTLF 250**  
**VTLF 360**

**DVTLF 250**

**optional**  
**en option**  
**opcionale**  
**opcional**

optional en option optionale opcional	Variante(n) Modifications Variantes	Pos <sup>3)</sup>	Bestell Nr. / Ident No. / No. Identification / No. Identificazione / No. De pedido		Beschreibung / Description / Designation / Designazione / Descripcion	
			+	-		
DTLF 250/XX  VTLF 200/XX VTLF 250/XX VTLF 360/XX  DVTLF 250/XX	VTLF 250 <b>SK</b>	1	000101 22200	<del>000100-22200</del>	GEHÄUSE / PUMP BODY / CORP DE POMPE / CARCASSA / CARCASA	
	VTLF 360 <b>SK</b>	50	011401 22200	<del>011400-22200</del>	DISTANZSCHEIBE / DISTANCE-DISK / DISQUE AJUSTAGE / DISCO DISTANZA / ARANDELA DISTANCIADORA	
	DVTLF 250 <b>SK</b>	202	951035 00000	<del>951022-00000</del>	STIFTSCHRAUBE / STUD / PRISONNIER / L'ASTA A VITE / ESPÁRRAGO	
		203	945128 00000	<del>945348-00000</del>	SECHSKANTSCHRAUBE / HEX-HEAD SCREW / VIS HEXAGONALE / VITE ESAGONALE / TORNILLO DE CABEZA HEXAGONAL	
		370	011400 22200		DISTANZSCHEIBE / DISTANCE-DISK / DISQUE AJUSTAGE / DISCO DISTANZA / ARANDELA DISTANCIADORA	
		371	945341 00000		INNENSECHSKANTSCHRAUBE / SOCKET HEAD SCREW / VIS HEXAGONALE INTERNE / VITE ESAGONALE INTERNA / TORNILLO HEXAGONAL INTERIOR	
		374	560500 22200		KÜHLER, KOMPLETT / COOLER, COMPLETE / REFRIGERISSEUR, COMPLET / RAFFREDDATORE, COMPLETE / REFRIGERADOR COMPLETO	
		425	535002 99619	<del>535001-99619</del>	VAKUUMSICHERHEITSVENTIL <b>0.1 BAR (ABS.)</b> / VACUUM RELIEF VALVE / SOUPAPE DE SURETE VIDE / VALVOLA SICUREZZA VUOTO / VÁLVULA ASEGURADORA DE VACÍO	
		502	945347 00000		INNENSECHSKANTSCHRAUBE / SOCKET HEAD SCREW / VIS HEXAGONALE INTERNE / VITE ESAGONALE INTERNA / TORNILLO HEXAGONAL INTERIOR	
		503	040202 22200		FILTERDECKEL / FILTER COVER / COUVERCLE DU FILTRE / COPERCHIO FILTRO / TAPA DE FILTRO	
		504	009000 27000		FEDER / SPRING / RESSORT / MOLLA / MUELLE	
		505	948705 00000		KERBNAGEL / SLOTTED PIN / GOUPILLE A ENCOCHE / PERNO / CLAVO ESTRIADO	
		506	912832 00000		STOPFEN / PLUG / BOUCHON / TAPPO / TAPÓN	
		507	909510 00000		<b>FILTERPATRONE / FILTER CARTRIDGE / CARTOUCHE FILTRANTE / CARTUCCIA FILTRO / CARTUCHO DE FILTRO</b>	
		511	008901 22200		DICHTUNG / GASKET / JOINT / GUARNIZIONE / JUNTA	
		512	008902 22200		DICHTUNG / GASKET / JOINT / GUARNIZIONE / JUNTA	
		513	040102 22200		FILTERGEHÄUSE / FILTER HOUSING / BOITE POUR FILTRE / CONTENITORE FILTRO / CARCASA DE FILTRO	
		DVTLF 250 <b>KSK</b>	612	909541 00000		<b>FILTERPATRONE / FILTER CARTRIDGE / CARTOUCHE FILTRANTE / CARTUCCIA FILTRO / CARTUCHO DE FILTRO</b>
			621	560202 22200		KÜHLER, KOMPLETT / COOLER, COMPLETE / REFRIGERISSEUR, COMPLET / RAFFREDDATORE, COMPLETE / REFRIGERADOR COMPLETO
		DTLF 250/ <b>0-44</b>	110		<del>952006-00000</del>	SPANNHÜLSE / LOCATING PEG / DOVILLE DE ETRAGE / SPINE DI RISCONTRO / CASQUILLO TENSOR
			111		<del>042600-10100</del>	SCHLAUCH / TUBE FLEXIBLE / TUBE FLEXIBLE / TUBO FLESSIBILE / MANGUERA
			118		<del>909534-00000</del>	FILTERPATRONE / FILTER CARTRIDGE / CARTOUCHE FILTRANTE / CARTUCCIA FILTRO / CARTUCHO DE FILTRO
			123		<del>828600-99246</del>	FEDER / SPRING / RESSORT / MOLLA / MUELLE
	DTLF 250/ <b>0-72</b>	118	909559 00000	<del>909534-00000</del>	<b>FILTERPATRONE / FILTER CARTRIDGE / CARTOUCHE FILTRANTE / CARTUCCIA FILTRO / CARTUCHO DE FILTRO</b>	
	VTLF 250/ <b>0-72</b>	120	040205 22200	<del>040206-22200</del>	FILTERDECKEL / FILTER COVER / COUVERCLE DU FILTRE / COPERCHIO FILTRO / TAPA DE FILTRO	
	DVTLF 250/ <b>0-72</b>	121	946968 00000	<del>945336-00000</del>	SCHRAUBE / SCREW / VIS / VITE / TORNILLO	
		122	921501 50000		HANDGRIFF / KNOB / BOUTON / MANOPOLA / PERILLA	
		123		<del>828600-99246</del>	FEDER / SPRING / RESSORT / MOLLA / MUELLE	
	DTLF 250/ <b>6</b>	1	000111 22200	<del>000100-22200</del>	GEHÄUSE / PUMP BODY / CORP DE POMPE / CARCASSA / CARCASA	
	VTLF 250/ <b>6</b>	5	020011 22200	<del>020000-22200</del>	KOLBEN / ROTOR / PISTON / ROTORE / ÉMBOLO	
		11	000711 22200	<del>000700-22200</del>	SEITENDECKEL / LID LATERAL / COUVERCLE LATÉRAL / COPERCHIO LATERALE / TAPA LATERAL	
		12	000811 22200	<del>000800-22200</del>	SEITENDECKEL / LID LATERAL / COUVERCLE LATÉRAL / COPERCHIO LATERALE / TAPA LATERAL	
	<b>+</b> ↳ VTLF 200/ <b>6-73</b> VTLF 250/ <b>6-73</b>	118	909541 00000	<del>909534-00000</del>	<b>FILTERPATRONE / FILTER CARTRIDGE / CARTOUCHE FILTRANTE / CARTUCCIA FILTRO / CARTUCHO DE FILTRO</b>	
	VTLF 200/ <b>9</b>	1	000111 22200	<del>000100-22200</del>	GEHÄUSE / PUMP BODY / CORP DE POMPE / CARCASSA / CARCASA	
	VTLF 250/ <b>9</b>	5	020012 22200	<del>020000-22200</del>	KOLBEN / ROTOR / PISTON / ROTORE / ÉMBOLO	
		7	901318 00005	<del>901367-04005</del>	<b>(SATZ / KIT)</b> SCHIEBER / VANES / PALETTE / PALETTE / EMPUJADOR	
		11	000711 22200	<del>000700-22200</del>	SEITENDECKEL / LID LATERAL / COUVERCLE LATÉRAL / COPERCHIO LATERALE / TAPA LATERAL	
		12	000811 22200	<del>000800-22200</del>	SEITENDECKEL / LID LATERAL / COUVERCLE LATÉRAL / COPERCHIO LATERALE / TAPA LATERAL	

<sup>3)</sup> variantenabhängige Bauteile / variant-dependent components / composants variante-dependantes / componenti variante-dipendenti / componentes variante-dependientes

standard